

Gasbetondübel GB Green

Sicherheit im Porenbeton



Heizkörper



Rankgitter

6

Anwendungen

- Rohrleitungen
- Briefkastenanlagen
- Rankgitter
- Handgriffe
- Gitter
- Elektroinstallationen

Vorteile

- Mit mindestens 50 % nachwachsenden Rohstoffen produziert und daher besonders umweltfreundlich.
- Die spiralförmigen Außenrippen schneiden sich formschlüssig in den weichen

Baustoff ein und sorgen für optimale Druckverteilung und sicheren Halt.

- Das Einschlagen mit dem Hammer erfordert kein Spezialwerkzeug und spart somit Zeit und Kosten bei der Montage.

Prüfzeichen



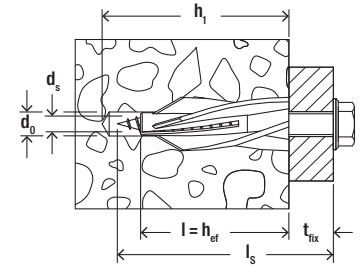
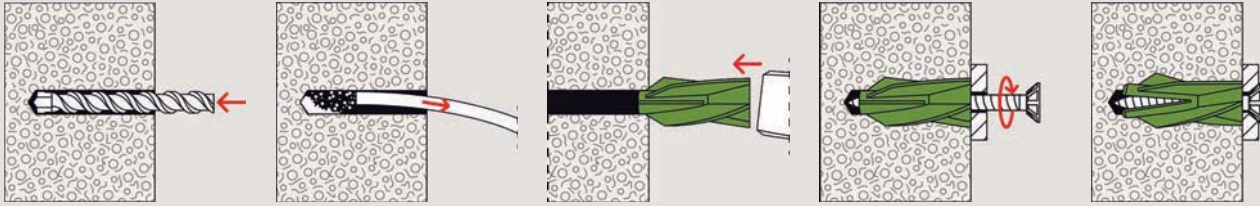
Baustoffe

- Porenbeton \geq PB2, PP2
- Porenbetonwand- und -deckenplatten der Druckfestigkeit \geq 3.3

Funktionsweise

- Der Gasbetondübel GB Green ist für die Vorsteckmontage geeignet.
- Die spiralförmigen Außenrippen schneiden sich beim Einschlagen in den weichen Baustoff und sorgen für optimale Druckverteilung und Haltewerte.
- Die erforderliche Schraubenlänge ergibt sich aus: Dübellänge + Anbauteildicke + 1 x Schraubendurchmesser.
- Das Bohrloch im Drehgang erstellen.
- Einsetzbar in unverputztem Porenbeton.

Montage GB Green



6

Technische Daten

Gasbetondübel GB Green



GB Green

Artikelbezeichnung	Art.-Nr.	Bohrerenddurchmesser	Min. Bohrlochtiefe	Dübellänge = mind. Verankerungstiefe	fischer Sicherheits-schraube	Verkaufseinheit
		d_0 [mm]	h_1 [mm]	$l = h_{ef}$ [mm]	$d_s \times l_s$ [mm]	[Stück]
GB Green 8	524870	8	60	50	5	20
GB Green 10	524871	10	65	55	7	18

fischer Sicherheitschraube für GB

Typ	Nutzlänge		Schrauben-abmessung*	Stahl galvanisch verzinkt		Nichtrostender Stahl, Korrosionswiderstandsklasse III, z. B. A4	
	min. t_{fix} [mm]	max. t_{fix} [mm]		Senkkopf, Innenstern TX	Sechskantkopf	Senkkopf, Innenstern TX	Sechskantkopf
			$\emptyset \times l_s$	Art.-Nr.	Art.-Nr.	Art.-Nr.	Art.-Nr.
GB 8	5	30	5 x 85	089230 ¹⁾		089240 ¹⁾	
GB 10	0	5	7 x 67		80404		
	5	25	7 x 87	89170	80405	89244	80261
	25	45	7 x 107	89172			
	40	58	7 x 120	89174	80407		
	85	105	7 x 167	89178			
GB 14	0	10	10 x 95		80412		
	0	20	10 x 105	89186	80413		80271
	35	55	10 x 140	89188	80415		
	60	80	10 x 165		80416		

¹⁾ Werkzeugaufnahme Kreuzschlitz Z.

²⁾ Weitere Größen auf Anfrage.

Lasten

Gasbetondübel GB Green

Empfohlene Lasten¹⁾ eines Einzeldübel in Porenbeton.

Lastwerte gelten bei Verwendung von fischer-Sicherheitschrauben²⁾ gemäß Auswahltablelle.

Typ		GB Green 8	GB Green 10
Durchmesser fischer Sicherheitsschraube	[mm]	5	7
Minimaler Achsabstand ³⁾	s_{min} [mm]	150 (100) ⁵⁾	100
Minimaler Randabstand ⁴⁾	c_{min} [mm]	100 (75) ⁵⁾	100
Mindestbauteildicke	h_{min} [mm]	75	120
Nominelle Verankerungstiefe	h_{nom} [mm]	50	55
Empfohlene Last (F_{emp}) im jeweiligen Baustoff			
PB2, PP2	$\rho \geq 0,35$ [kg/dm ³]	[kN] 0,18	0,21
PB4, PP4	$\rho \geq 0,50$ [kg/dm ³]	[kN] 0,40	0,54 (0,71) ⁶⁾

¹⁾ Erforderlicher Sicherheitsfaktor ist berücksichtigt. Gültig für Zuglast, Querlast und Schrägzug unter jedem Winkel.

²⁾ Galvanisch verzinkt (gvz) und nichtrostendem Stahl (R).

³⁾ Kleinster möglicher Achsabstand bei gleichzeitiger Reduzierung der zulässigen Last.

⁴⁾ Kleinster möglicher Randabstand.

⁵⁾ Werte in Klammern gelten für PB2, PP2.

⁶⁾ Werte in Klammern gelten für Bauteilstärke ≥ 150 mm.