

Gipskartondübel GK

Schnellste Montage in Gipskarton



Wandleuchten



Bilder

7

Anwendungen

- Bilder
- Leuchten
- Elektroinstallationen
- Einrichtungsaccessoires
- Serienmontagen

Prüfzeichen



Vorteile

- Das beige packte Setwerkzeug vereint die Funktionen Bohren und Dübel setzen. Es ermöglicht somit eine einfache und schnelle Montage.
- Das scharfe, selbstschneidende Gewinde des GK ermöglicht eine sichere, formschlüssige Befestigung. Dadurch wird eine hohe Tragfähigkeit erreicht.
- Durch die kurze Dübellänge wird nur ein geringer Platzbedarf hinter der Platte

Baustoffe

- Gipskartonplatten, einfach und doppelt beplankt

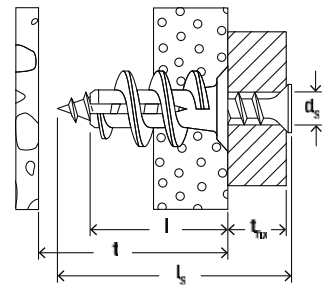
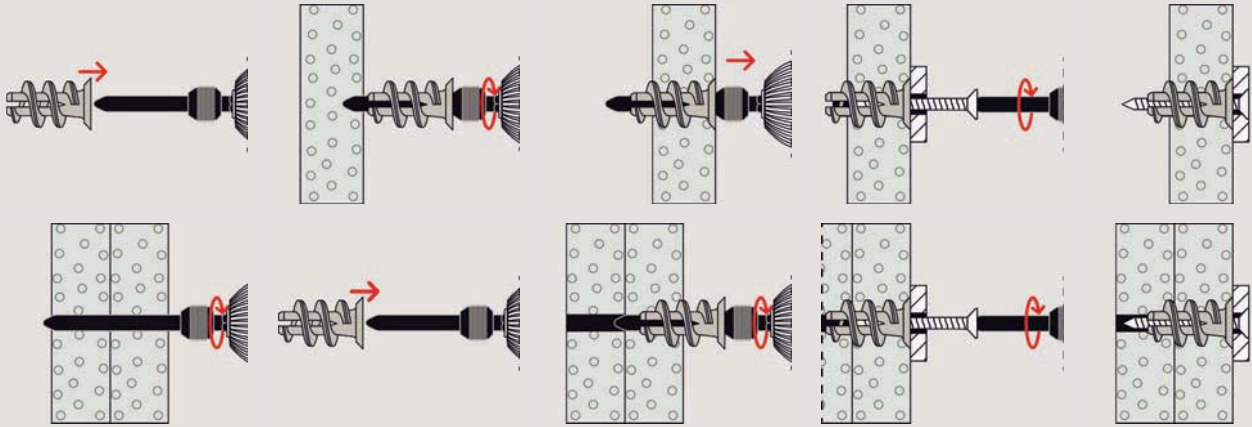
benötigt. Somit ist der GK auch bei unbekannter Plattendicke und Hohlraumtiefe einsetzbar.

- Durch den Kreuzschlitz im Dübelkopf lässt sich der GK auch ohne Eindrehwerkzeug wie eine Schraube demontieren.
- Der GK kann mit unterschiedlichsten Schrauben, Haken und Ösen verwendet werden. Dies eröffnet ein breites Anwendungsgebiet.

Funktionsweise

- Der Gipskartondübel GK ist geeignet für die Vorsteckmontage.
- Der GK wird mit dem beigefügten Setwerkzeug oberflächenbündig in die Gipskartonplatte eingedreht. Das Überdrehen des Dübels ist zu vermeiden. Deshalb ist bei Verwendung von Akkuschaubern das Eindrehmoment zu begrenzen.
- Abgestimmt auf Holz-, Blech- und Spanplattenschrauben von Ø 4,0 bis 5,0 mm.
- Ab 15 mm Plattendicke mit dem Setwerkzeug vorbohren.
- Nicht geeignet für Gipsfaserplatten sowie geflieste Gipskartonplatten.

Montage GK



7

Technische Daten in Plattenbaustoffen

Gipskartondübel GK



| Artikelbezeichnung | Art.-Nr. | Dübellänge l [mm] | Min. Dicke bis zur ersten Tragschicht t [mm] | Max. Dicke des Anbauteils t _{fix} [mm] | Schraubenabmes- sung d _s x l _s [mm] | Antrieb | Verkaufseinheit [Stück] |
|--------------------|------------------------|-------------------------|---|--|--|---------|----------------------------|
| GK | 052389 ¹⁾²⁾ | 22 | 25 | — | 4,0 - 5,0 x Ls | — | 100 |
| GK S | 052390 ¹⁾³⁾ | 22 | 25 | 13 | 4,5 x 35 | PZ2 | 50 |

1) Inklusive einem Setz- und Eindrehwerkzeug GWK.

2) Mindestschraubenlänge = Dübellänge 22 mm + Befestigungsdicke des anzuschließenden Bauteils.

3) Wird komplett mit Spanplattenschrauben geliefert.

Zubehör

Gipskartondübel GK



GKW

| Artikelbezeichnung | Art.-Nr. | Verkaufseinheit [Stück] |
|--------------------|----------|----------------------------|
| GKW | 052393 | 10 |

Lasten

Gipskartondübel GK

Empfohlene Lasten¹⁾ eines Einzeldübels.

| Typ | | GK |
|---|-------------|-----------|
| Durchmesser Spanplattenschraube | [mm] | 4,0 - 5,0 |
| Empfohlene Last im jeweiligen Baustoff F_{empf} ²⁾ | | |
| Gipskartonplatte | 9,5 mm | [kN] 0,07 |
| Gipskartonplatte | 12,5 mm | [kN] 0,08 |
| Gipskartonplatte | 2 x 12,5 mm | [kN] 0,11 |

¹⁾ Erforderlicher Sicherheitsfaktor ist berücksichtigt. Lastwerte gelten bei Verwendung von Spanplattenschrauben mit den angegebenen Durchmessern.

²⁾ Gültig für Zuglast, Querlast und Schrägzug unter jedem Winkel.