

# Treppenstufenbefestigung TB / TBB

Zur Befestigung von Holzstufen in Beton- und Stahlunterkonstruktionen



Treppenstufen auf Stahl-Treppenwangen



Treppenstufen auf Beton-Treppenwangen

6

## Anwendungen

- Holzstufen

## Vorteile

- Die elastische Schaftgeometrie ermöglicht die Aufnahme von Schwingungen, verhindert Knarrgeräusche und erhöht dadurch den Komfort.
- Die Treppenstufenbefestigung für

Stahlunterkonstruktionen (TB) benötigt aufgrund des kurzen Spreizelementes nur einen sehr geringen Hohlraum und ist somit auch für schlanke Stahlprofile geeignet.

## Baustoffe

TB zur Befestigung in:

- Stahlprofile

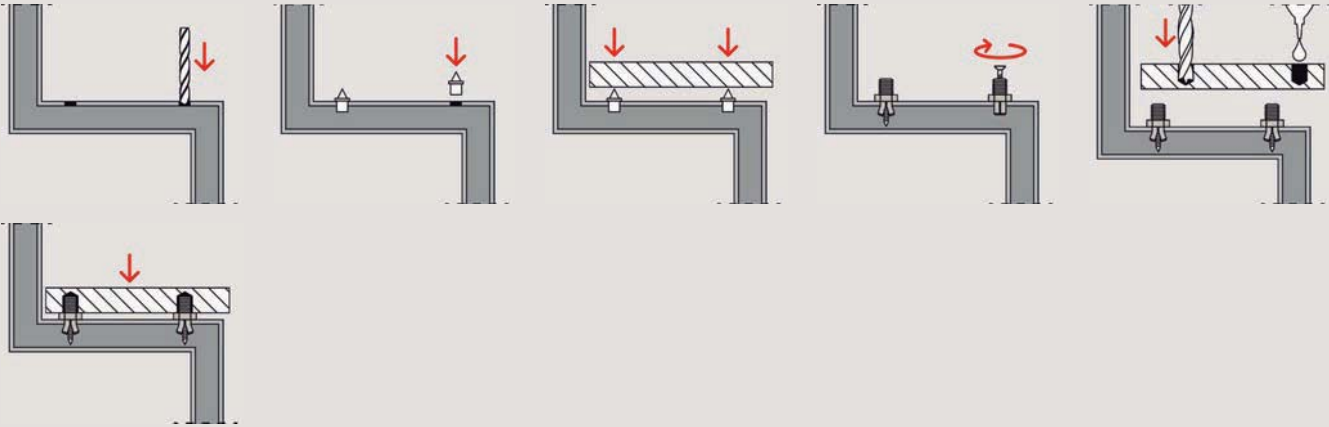
TBB zur Befestigung in:

- Beton
- Vollbaustoffe

## Funktionsweise

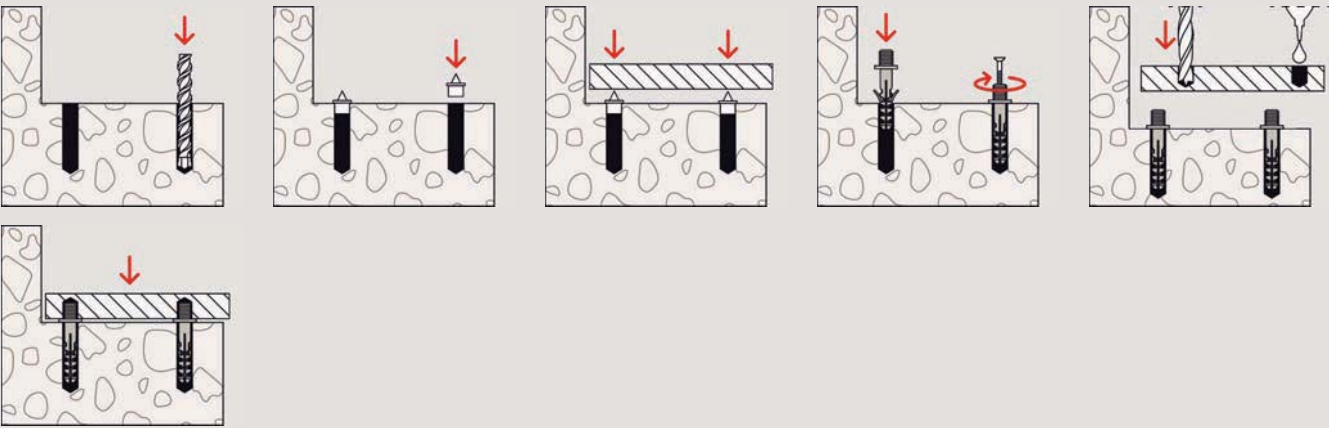
- Die Kunststoff-Spreizdübel sind zur Verankerung von Holzstufen und Holzplatten >30 mm auf Stahlprofilen (TB) bzw. in Vollbaustoffen (TBB) geeignet.
- Die optimalen Haltekräfte werden nur erreicht wenn der Befestiger mit Kaltleim in die Holzstufe geklebt wird.
- Die dem TBB beigegepackten Kunststoff-Unterlegscheiben ermöglichen den Ausgleich von Unebenheiten des Untergrundes.

### Montage TB



6

### Montage TBB



### Technische Daten

#### Treppenstufenbefestigung TB / TBB



TB für Montagen auf Stahl-Treppenwangen

TBB für Montagen auf Beton-Treppenwangen inkl. Distanzscheiben zum Höhenausgleich

TBZ 2 zum Ankönnen der Stufen

| Artikelbezeichnung | Art.-Nr. | Bohrloch in Treppenstufe | Bohrloch in Stahl-Treppenwange | Bohrloch in Beton | Bundhöhe [mm] | Schraubenabmessung    | Schlüsselweite | Geeignet für | Verkaufseinheit [Stück] |
|--------------------|----------|--------------------------|--------------------------------|-------------------|---------------|-----------------------|----------------|--------------|-------------------------|
|                    |          | [Ø mm]                   | [Ø mm]                         | [Ø mm]            |               | $d_s \times l_s$ [mm] | SW [mm]        |              |                         |
| TB                 | 060580   | 14 x 25                  | 9                              | —                 | 5             | 5 x 40                | 15             | —            | 50                      |
| TBB                | 060583   | 14 x 25                  | —                              | 8 x 55            | —             | 5,5 x 70              | —              | —            | 50                      |
| TBZ 2              | 060584   | —                        | —                              | —                 | —             | —                     | —              | TB u. TBB    | 10                      |